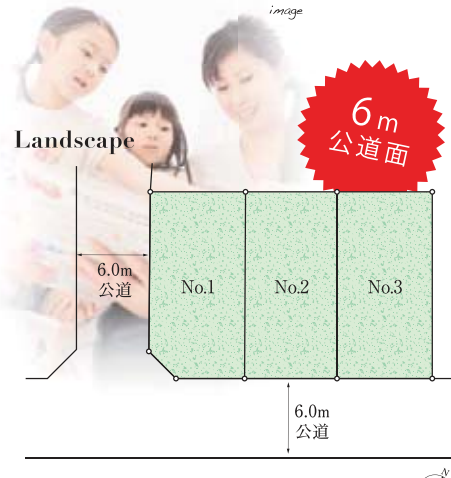
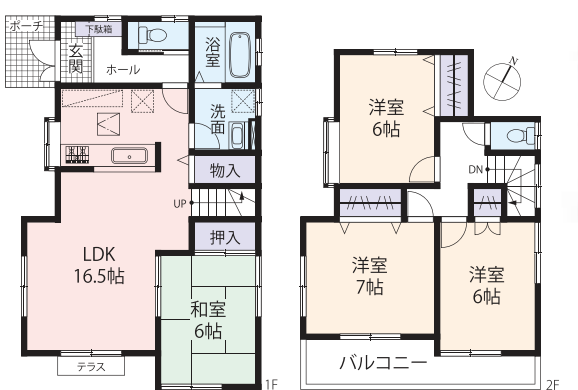


**01 東武東上線 駅歩21分** 新築  
**上福岡** 価格 **3,280**万円(税込)

**1号棟** **4LDK** 毎日安心!小中学校が近い物件です!  
 ◇敷地面積/106.39㎡ ◇建物面積/98.12㎡



- 全棟LDK16帖以上
- 元福岡学校へ徒歩7分(約500m)
- 豊原中学校へ徒歩5分(約400m)

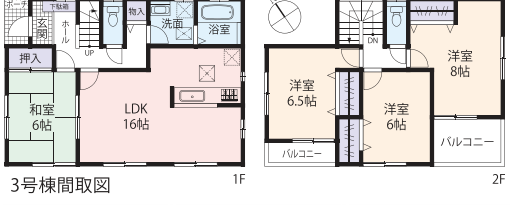
■所在地/埼玉県ふじみ野市川崎2-6-8他 ■交通/東武東上線「上福岡」駅徒歩21分 ■総棟数/3棟 ■販売棟数/3棟 ■用途地域/第一種低層住居専用地域 ■敷地面積/106.39㎡(2棟)・106.40㎡(1棟) ■私道負担/無 ■建物面積/96.87㎡~98.54㎡ ■建物構造/木造2階建 ■入居予定/平成22年10月 ■建築確認番号/第TKK確済10-479号他 ■販売価格/3,280万円(2棟)・3,380万円(1棟)(各税込) ■設備/東京電力、公営水道、公共下水、都市ガス ※図面と現況が異なる場合は現況を優先させていただきます。

カーナビは「ふじみ野市川崎2-6-8」とご入力ください



**08 東武東上線 駅歩10分** 新築  
**上福岡** 価格 **3,650**万円(税込)

広い土地33坪付、全室南向き、人工大理石トップの対面式キッチン。



- 駅歩10分
- バリアフリータイプ
- 駐車2台可

■全3棟/今回販売2棟 ■所在地/埼玉県ふじみ野市福岡中央1丁目 ■土地/111.01㎡・111.05㎡(各私道負担無) ■建物/99.36㎡・101.85㎡ ■木造2階建 ■価格/3,650万円・3,680万円(各税込) ■用途地域/近隣商業 ■第1種住居地域 ■設備/東京電力、公営水道、都市ガス、本下水 ■入居予定/H22年12月(建築確認番号第10UDI3T建01486号他) (媒介)

**09 東武東上線 駅歩17分** マンション  
**川越市** 価格 **980**万円

「本川越」駅歩も18分、駐車場現況空有(月額7,000円)。

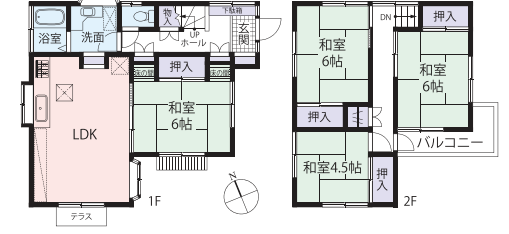


- 南向きバルコニー
- LDK・和室続き間
- 全室収納部有

■所在地/埼玉県川越市石原町1丁目 ■専有面積/58.00㎡(バルコニー8.23㎡) ■構造/RC造7階建の2階・H5年3月築 ■管理形態/日勤 ■管理費/月額9,000円 ■修繕積立金/月額9,860円(媒介)

**02 東武東上線 駅歩25分** 中古  
**上福岡** 価格 **1,680**万円

閑静な第1種低層住居専用地域、収納部豊富。

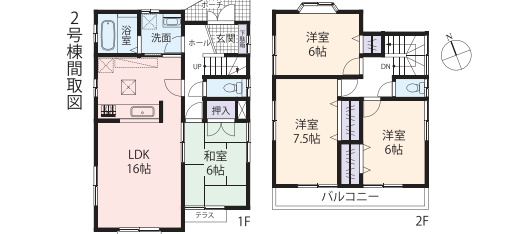


- 土地34坪付
- 全室2面採光
- 即入居可

■所在地/埼玉県ふじみ野市中ノ島1丁目 ■土地/114.91㎡(他私道持分有) ■建物/87.36㎡・木造2階建・S57年10月築 ■設備/東京電力、公営水道、プロパンガス、本下水 ※再建築不可(媒介)

**05 東武東上線 駅歩22分** 新築  
**上福岡** 価格 **2,780**万円(税込)

住宅版エコポイント対象物件、全居室ペアガラス。

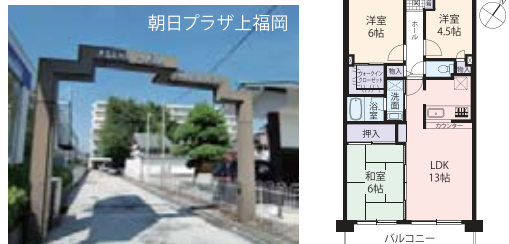


- 閑静な住宅街
- 公道角地(2号棟)
- カースペース有

■全2棟/今回販売2棟 ■所在地/埼玉県ふじみ野市元福岡3丁目 ■土地/106.23㎡・110.18㎡(各私道負担無) ■建物/98.12㎡(2棟共)・木造2階建 ■価格/2,780万円・2,980万円(各税込) ■用途地域/第1種低層住居専用地域 ■設備/東京電力、公営水道、都市ガス、本下水 ■入居予定/H22年12月(建築確認番号第10UDI1S建01183号他) (媒介)

**10 東武東上線 駅歩10分** マンション  
**上福岡** 価格 **1,080**万円

陽当・眺望良好、ウォークインクローゼット有。



- 駅歩10分
- 東南向きバルコニー
- 対面式キッチン

■所在地/埼玉県ふじみ野市上福岡5丁目 ■専有面積/64.38㎡(バルコニー8.12㎡) ■構造/RC造7階建の4階・S61年8月築 ■管理形態/日勤 ■管理費/月額10,200円 ■修繕積立金/月額16,660円(媒介)

**03 東武東上線 駅歩15分** 新築  
**鶴瀬** 価格 **2,480**万円(税込)

開口部豊富、「スーパーチャレンジ」まで約372M。

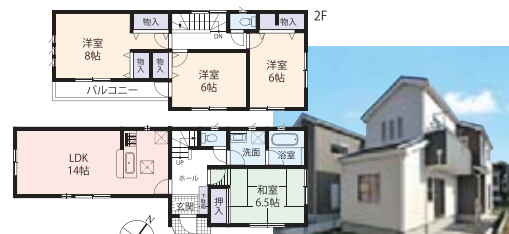


- 車庫付
- 対面式キッチン
- 全居室ペアガラス

■全2棟/今回販売2棟 ■所在地/埼玉県富士見市羽沢1丁目 ■土地/83.54㎡・85.39㎡(各私道負担無) ■建物/99.36㎡(車庫14.90㎡含)・101.85㎡(車庫13.66㎡含)・木造2階建 ■用途地域/第1種住居地域 ■設備/東京電力、公営水道、都市ガス、本下水 ■完成済/H22年8月(媒介)

**04 東武東上線 駅歩7分** 新築  
**鶴瀬** 価格 **2,650**万円(税込)

独立型間取、LDK3面採光、カースペース2台分有。

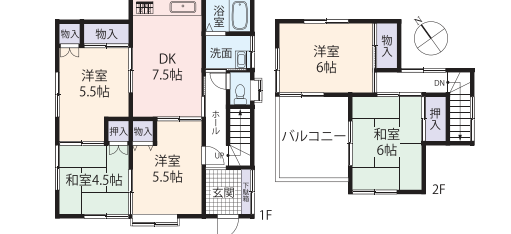


- 駅歩7分
- 南西道路面
- ダライイト工法

■所在地/埼玉県富士見市鶴瀬西3丁目 ■土地/105.41㎡(正味) ■建物/95.58㎡・木造2階建 ■完成済/H22年8月(媒介)

**06 東武東上線 駅歩24分** 中古  
**ふじみ野** 価格 **2,890**万円

駅よりバス10分徒歩5分、「ビッグエー」まで約500m。

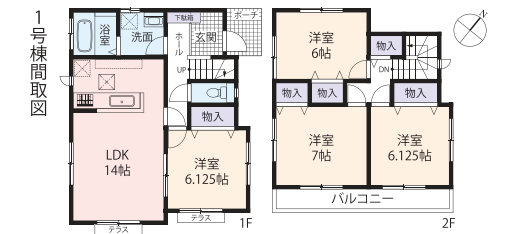


- 生活環境充実
- 土地36坪付
- 部屋数豊富な5DK

■所在地/埼玉県ふじみ野市大井中央2丁目 ■土地/121.05㎡(私道負担無) ■建物/83.63㎡・木造2階建・S57年7月築 ■設備/東京電力、公営水道、本下水 (媒介)

**07 東武東上線 駅歩15分** 新築  
**上福岡** 価格 **3,180**万円(税込)

「鶴ヶ丘小学校」まで約350m、住宅版エコポイント対象物件。

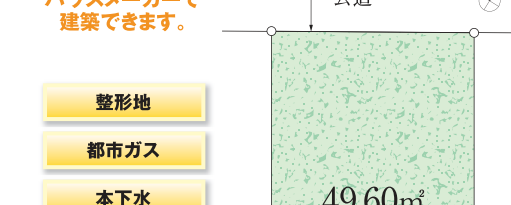


- 土地31坪以上
- 6M公道面(1号棟)
- 都市ガス・本下水

■全3棟/今回販売3棟 ■所在地/埼玉県ふじみ野市鶴ヶ岡2丁目 ■土地/104.10㎡~115.88㎡(各私道負担無) ■建物/88.30㎡~93.98㎡・木造2階建 ■価格/3,180万円~3,480万円(各税込) ■用途地域/第1種低層住居専用地域 ■設備/東京電力、公営水道、都市ガス、本下水 ■入居予定/H22年10月(建築確認番号第HPA-10-02643-1号他) (媒介)

**11 東武東上線 駅歩13分** 売地  
**鶴瀬** 土地価格 **750**万円

駅歩13分、お好きなハウスメーカーで建築できます。

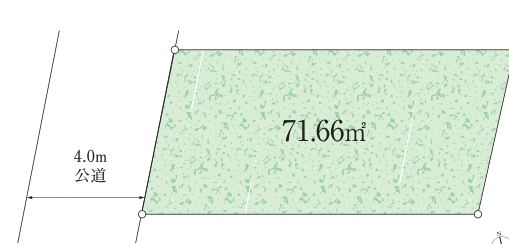


- 整形地
- 都市ガス
- 本下水

■所在地/埼玉県入間郡三芳町藤久保 ■土地/49.60㎡(私道負担無) ■地目/宅地 ■用途地域/第1種中高層住居専用地域 ■建ぺい率/60% ■容積率/160% ※現況古家有(媒介)

**12 東武東上線 駅歩23分** 売地  
**上福岡** 土地価格 **780**万円

「三角小学校」約30m、「大井西中学校」約490m。



- 教育施設至近
- 買物便利
- 住環境良好

■所在地/埼玉県ふじみ野市鶴ヶ岡三角 ■土地/71.66㎡(私道負担無) ■地目/宅地 ■市街化調整区域 ■建ぺい率/60% ■容積率/160% ※現況古家有(媒介)